

胸腔骨骼解剖

——ANATOMY AND MOVEMENT OF SPINE——

课程安排

-CONESW AEEANGMENT-

• 启发

通过大家名师的作品引导学习欲望，
树立审美标准

• 正课

胸腔骨骼的解剖与运动规律（合理的
运动范围）

• 练习

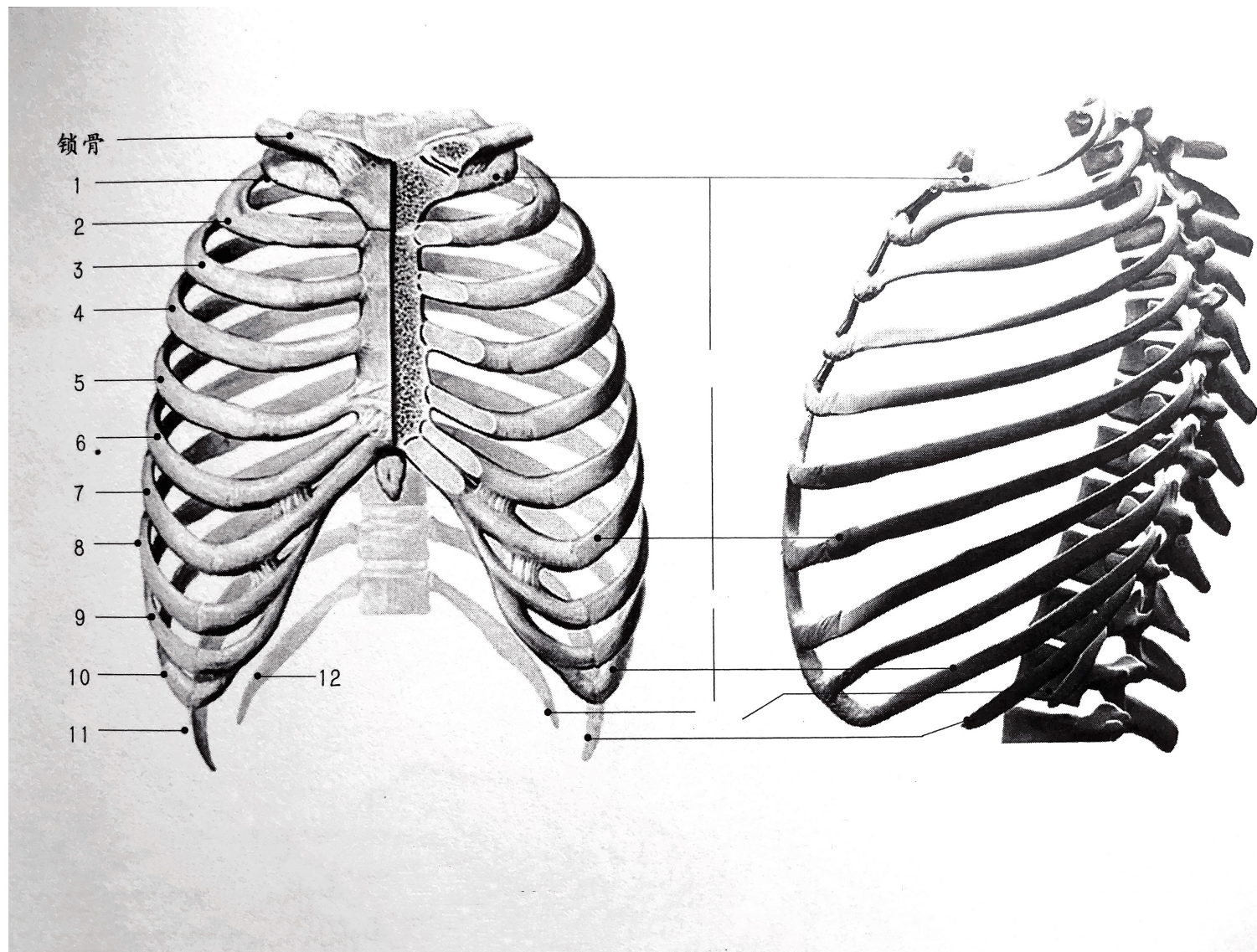
胸腔透视图的临摹

- **人体骨骼-胸腔**
- 作为元素去理解和绘画胸腔的结构，提价加一定的绘画表现。
- 胸腔作为重点三腔之一，生长的特点和拆分特点都十分的精密，有最强的防御特征。
- 难点：如何通过所学知识，掌握科学的拆分组建的去做胸部设计？
- 重点：胸腔的形态塑造，真假肋的镂空组合加大了胸腔造型和绘画表现的难度。

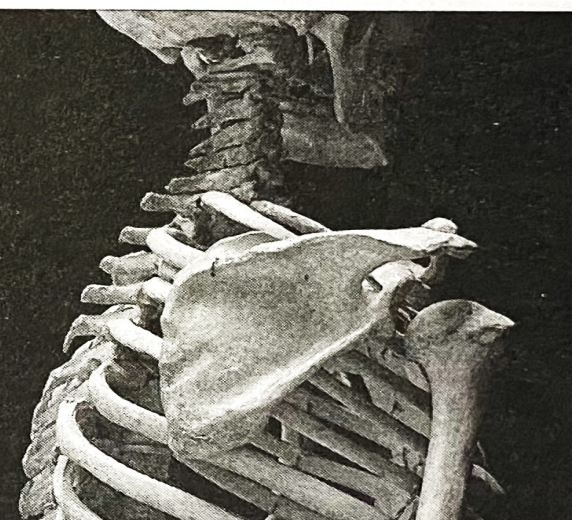
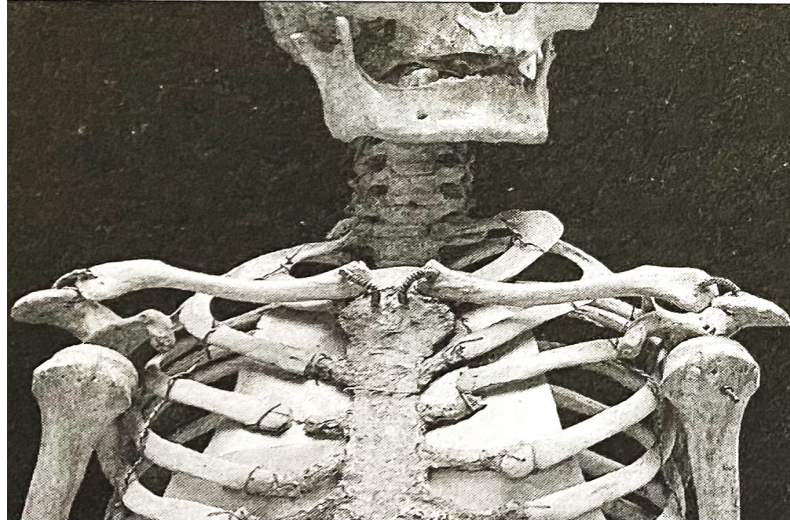
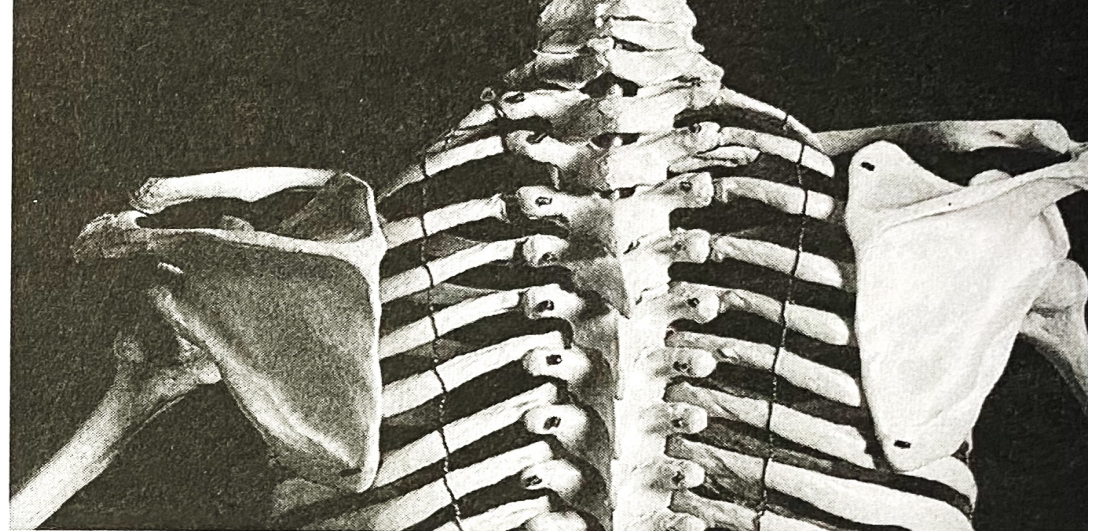
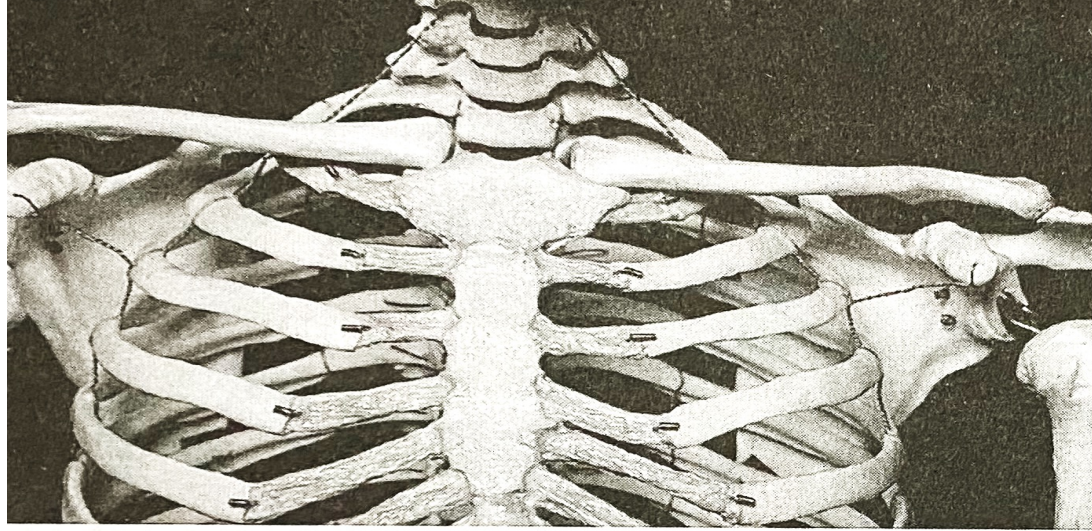
人体胸腔解剖

10对 真肋+假肋；

2对 浮肋



难点：胸腔的解剖运动



锁骨的解剖运动

胸骨端

锁骨体

肩峰端

锥状结节

肩峰关节面

斜方线

肋锁韧带压迹

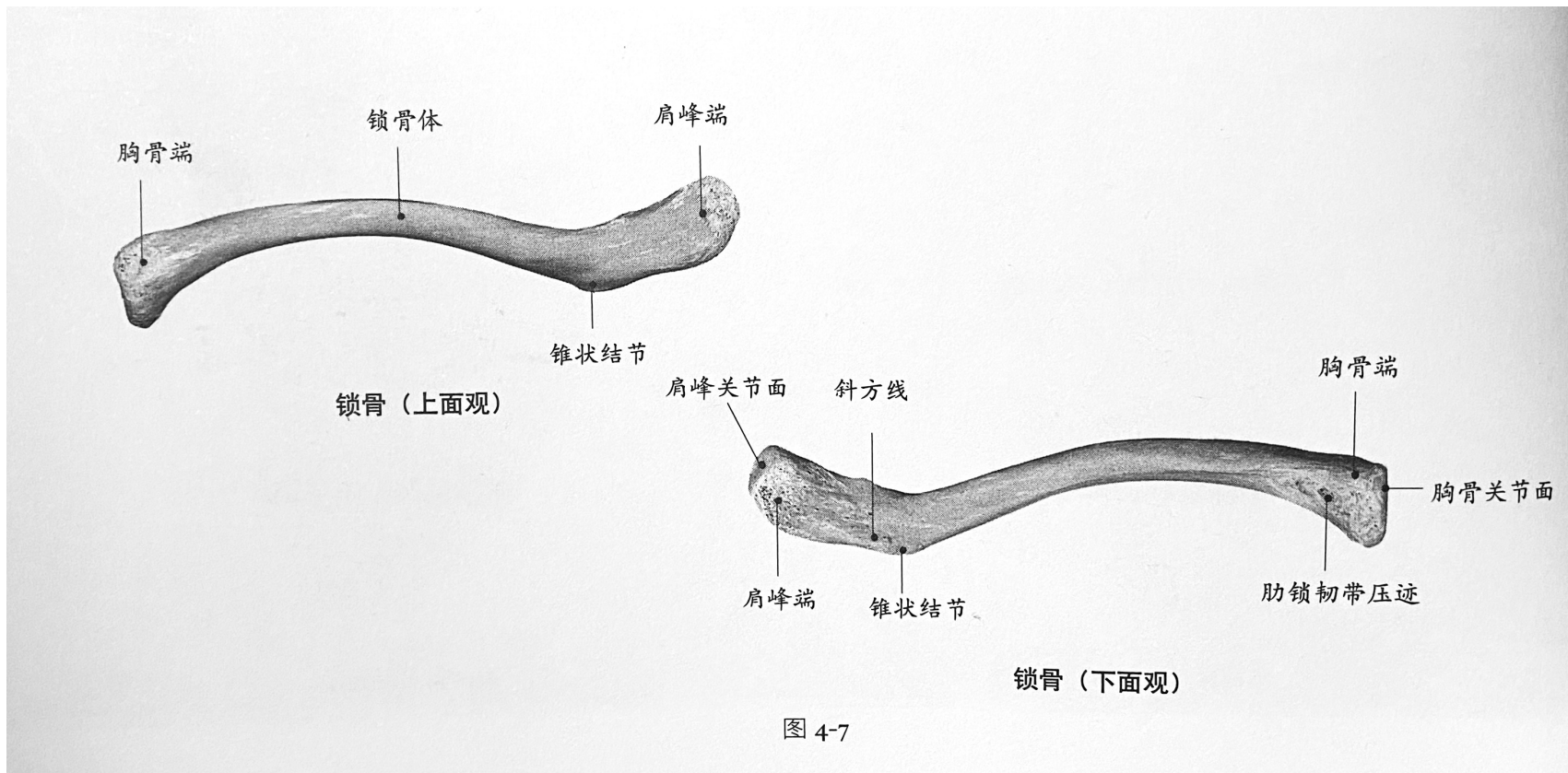


图 4-7

肩胛骨的解剖运动

肩峰

肩峰角

孟上结节

肩胛冈

肩胛下窝

内侧缘

冈上窝

冈下窝

下角

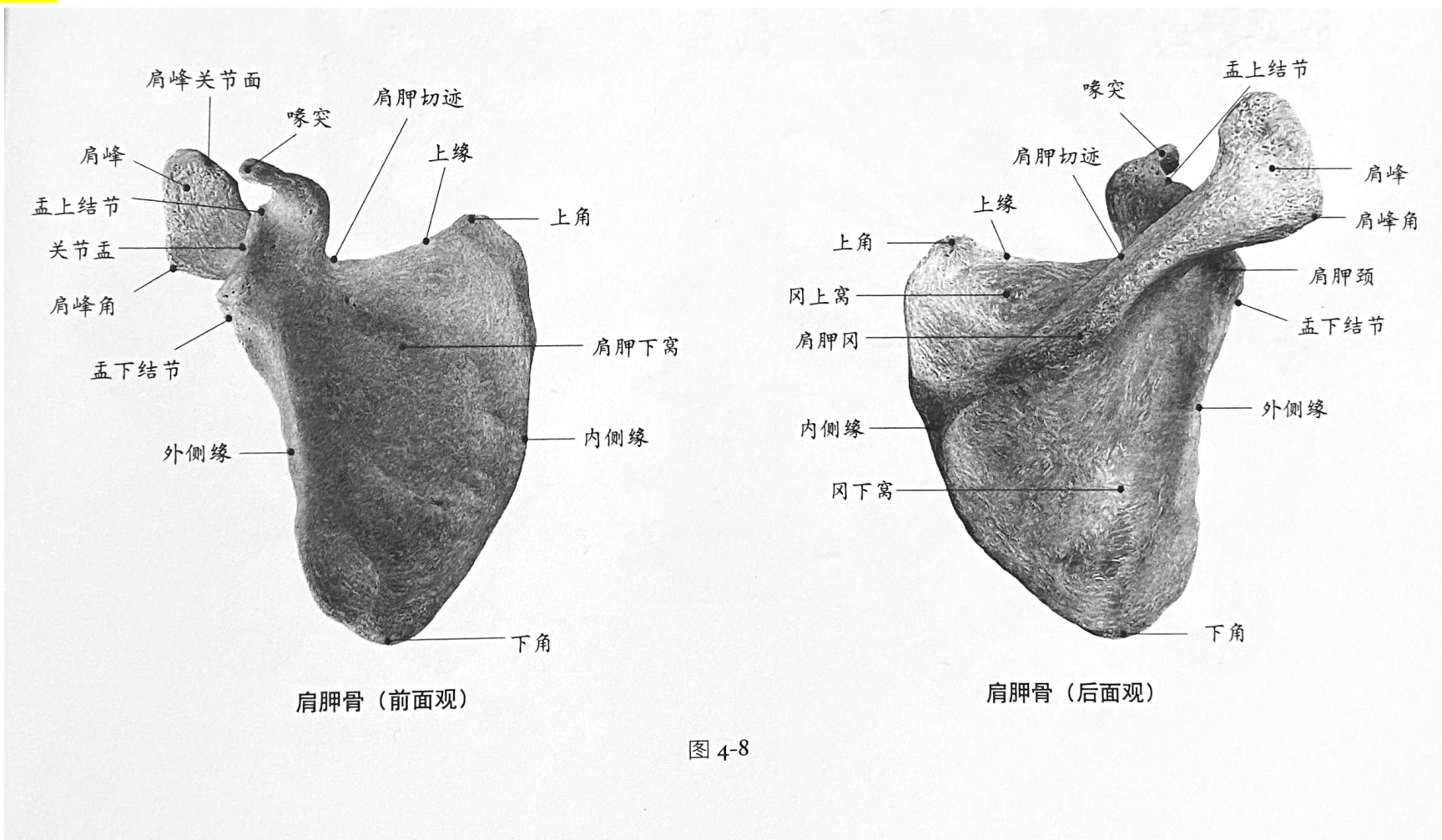


图 4-8

颈肩部运动力图

