

# 头腔骨骼解剖

——ANATOMY AND MOVEMENT OF SPINE——

# 课程安排

-CONESW AEEANGMENT-

## • 启发

通过大家名师的作品引导学习欲望，  
树立审美标准

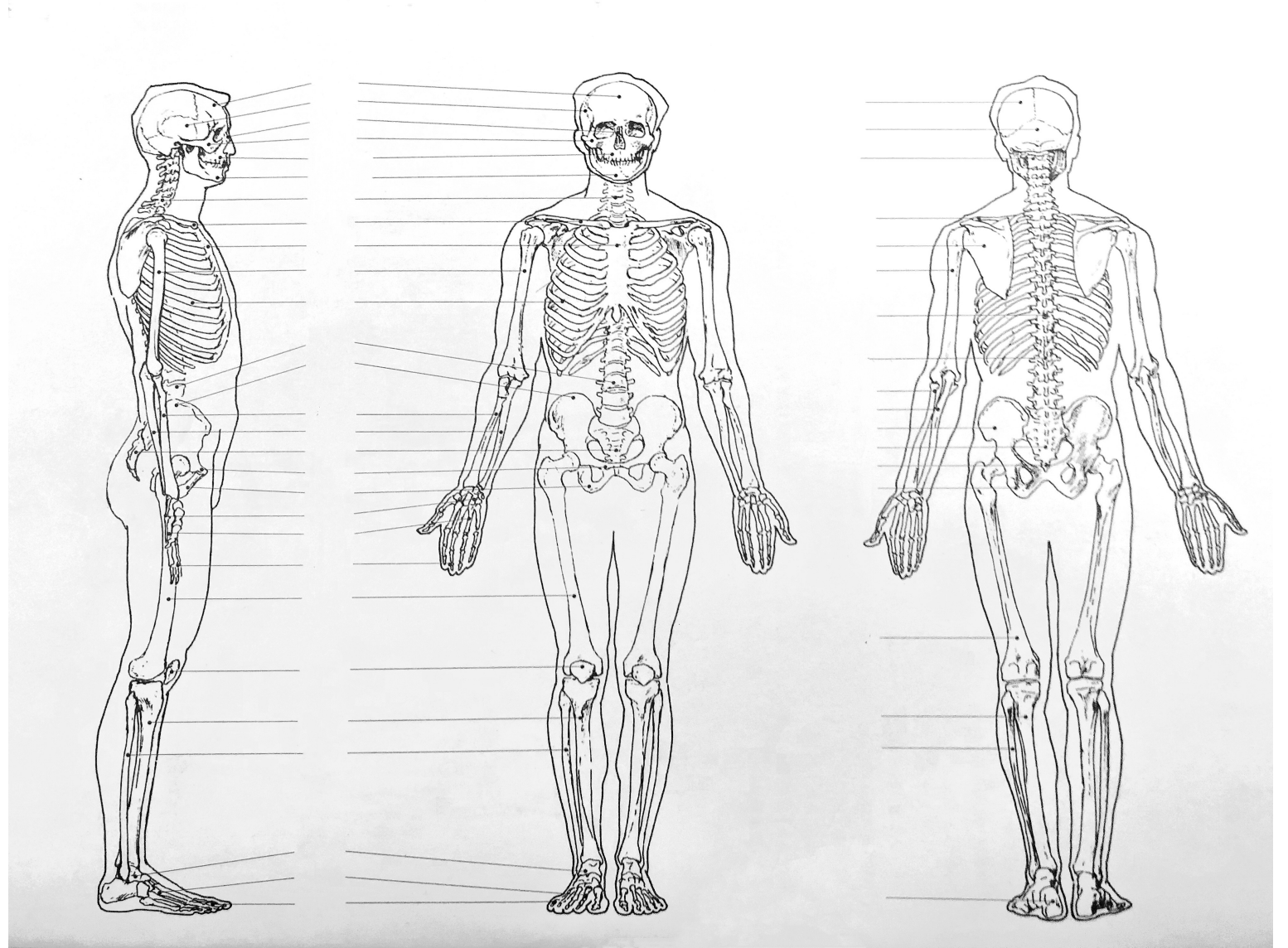
## • 正课

头腔骨骼的解剖与运动规律（合理的  
运动范围）

## • 练习

头腔三视图的临摹

——头腔在人体中的比例——



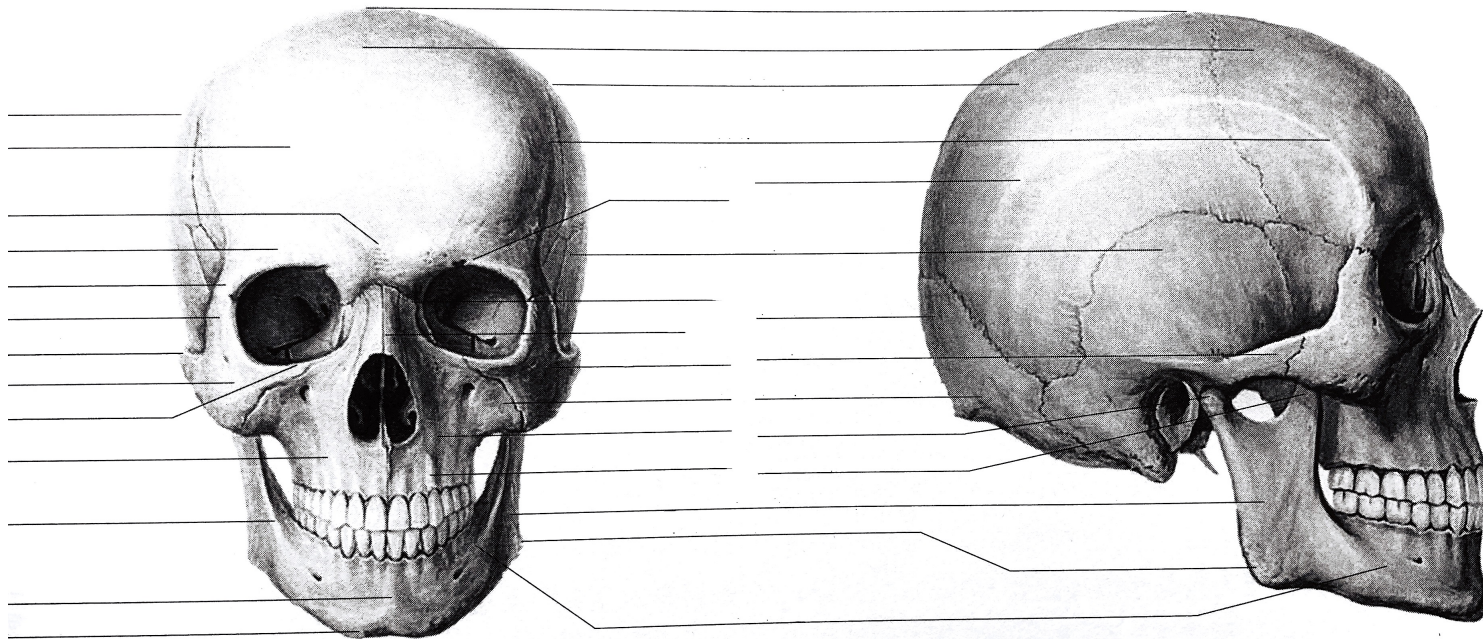
## 人体骨骼-头腔

作为元素去理解和绘画头腔的结构，  
提价加一定的绘画表现。

头腔作为重点三腔之一，  
生长的特点和拆分特点都十分的精密，  
有最强的防御特征。

难点：如何通过所学知识，  
掌握科学的拆分组建的去做头部设计？

重点：头骨的凹凸点。



# 难点：头腔凸点的建立

颅结节、额结节、  
眉间、眉弓、额骨颧突、  
颧骨额突、颧骨颧突、

颧结节、上颌突、  
上颌骨、下颌骨、颏 (kē) 隆凸、  
颏结节、

顶丘 (顶结节)、额骨、顶骨、  
额骨颧线、  
顶骨颧线、眶上缘、颧骨、枕骨、  
枕外隆突、鼻骨、中央体、齿槽、

下颌角、下颌体、下颌枝、喙 (huì) 突

